

Saint-Nazaire - Brière

Nos Incontournables

Lieux phares & expériences à vivre

saint-nazaire

RENVERSANTE®



### 1 La Chaussée Neuve

À Saint-André-des-Eaux, le **petit port de la Chaussée Neuve** est un écrin de verdure, point de départ idéal pour explorer le Parc naturel régional de Brière. En chaland, en calèche, en rosalie, à pied ou à vélo, partez à la découverte d'une nature préservée. Entre marais et espaces boisés, au détour d'un chemin, vous apercevrez des chaumières, l'habitat traditionnel briéron.

### Tiny Office de Tourisme

En saison, notre équipe de conseillers vous accueille dans ce lieu atypique pour vous conter la Brière, vous proposer les meilleurs itinéraires de balades et partager avec vous les atouts du territoire.



- Les balades en poney pour les plus petits
- L'exposition sur la biodiversité, de l'invisible au visible



### 4 Le GR®P Tour de Brière

Cette boucle de 67 km contourne le marais et traverse 10 communes du Parc naturel régional. Pour en faire le tour complet, il faut compter trois jours : une immersion nature hors du temps pour les randonneurs aguerris !

*Situé en zone humide, ce sentier n'est pas praticable toute l'année, renseignez-vous avant de prévoir votre excursion.*

Retrouvez tous les parcours randos et vélos en Brière sur [saint-nazaire-tourisme.com](http://saint-nazaire-tourisme.com)

TOP 5 des balades à pied



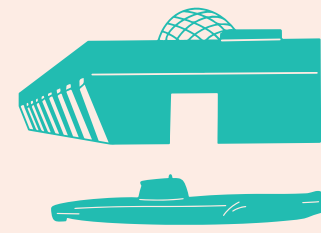
Les itinéraires vélo



## Le top 100% renversant

### Nos pépites

**Flâner sur le front de mer**, à pied ou à vélo, jusqu'à Villès-Martin, en laissant le rythme du vent vous guider.



**Explorer la base sous-marine**, témoin emblématique de l'histoire de la ville, et ressentir la force du passé.

**Visiter le sous-marin Espadon**, le seul à flot en France, pour une immersion sous la banquise.

**Découvrir l'univers des paquebots** de légende à **Escal'Atlantic** ou lors d'une visite guidée des **Chantiers de l'Atlantique**.



**Prendre un verre place du Commando** en contemplant le coucher du soleil sur l'océan et savourer l'instant.



**Emprunter le sentier des douaniers** et se laisser surprendre par les 20 plages et criques, jusqu'à trouver son petit coin de paradis.

**Parcourir le centre-ville** lors d'une virée shopping entre curiosité et petits plaisirs et lever les yeux pour admirer les peintures murales.

**Gravir les 128 marches du belvédère de Rozé** et prendre le temps de savourer le panorama à 360° sur la Brière.



**Embarquer sur un chaland**, la barque traditionnelle à fond plat et contempler la faune et la flore du marais de Brière.



**Venir nous rencontrer dans nos points d'information** et profiter de nos conseils pour composer un séjour qui vous ressemble.



### 2 Rozé, immersion Brière

Le petit **port de Rozé** à Saint-Malo-de-Guersac était autrefois relié à l'estuaire de la Loire par le Brivet, son dernier affluent. Ses quais accueillait les chaloupes transportant tourbe et marchandises, ainsi que les premiers chantiers navals en bois.

- **Le Café du pont**, un lieu authentique et vivant pour les pauses gourmandes face au belvédère.
- **La LocoMotive**, épicerie associative pour faire le plein de produits locaux.

Aujourd'hui, Rozé est une halte incontournable pour profiter d'un panorama inédit sur le marais grâce à son **belvédère** de 24 m de haut. Un sentier relie le petit port à la **réserve naturelle Pierre Constant** où vous pourrez observer les oiseaux migrateurs en toute quiétude.



- Office de Tourisme
- Promenade en chaland
- GR® de Pays Tour de Brière
- La Vélidale
- Parc naturel régional de Brière
- Zone Humide « Marais »
- Locations de vélos
- Kit entretien vélos
- Bases nautiques
- Petits ports de Brière



### 3 L'île de Fédrun

La commune de Saint-Joachim est composée de 7 petites îles, dont **l'île de Fédrun**. Celle-ci vous invite à découvrir son histoire atypique et à pousser la porte de petits musées authentiques : **la Chaumière Briérone** et **le Musée de la Mariée**. Gratuit, sur réservation auprès de la Maison du Parc, au 02 40 91 68 68

**L'île de Fédrun**, à découvrir lors de balades à pied ou à vélo.

Louer un vélo



## Nos coups de cœur

### 5 Le musée de la Marine en bois du Brivet

À **Montoir-de-Bretagne**, ce musée raconte l'histoire des marins de Brière, de la construction navale traditionnelle aux grandes aventures maritimes. Ce patrimoine est raconté par des bénévoles dans le musée et lors des remontées du Brivet (balades en chaland entre Rozé et Méan-Penhoët). Ouvert en saison.



### Les promenades en chaland

C'est l'activité incontournable en Brière. Au départ des petits ports, les promeneurs dirigent leurs chalands à la perche sur les canaux, tout en vous racontant l'histoire et la biodiversité du marais qu'ils connaissent mieux que personne.



### Les chaumières de Brière

Emblème du marais, le chaume coiffe près de 3 000 maisons en Brière. Héritage paysan remis au goût du jour, il doit sa renaissance au savoir-faire des artisans chaumiers. Le village de **Kerhinnet** à **Saint-Lyphard** et **l'île de Fédrun** en sont de belles illustrations.



### L'artisanat en Brière

Ici, les artisans façonnent et subliment le morta, du chêne fossilisé vieux de 5 000 ans, vestige d'une forêt ancienne enfouie sous le marais. À la **Chapelle-des-Marais**, c'est la vannerie qui est à l'honneur, surtout dans le village de **Mayun**.

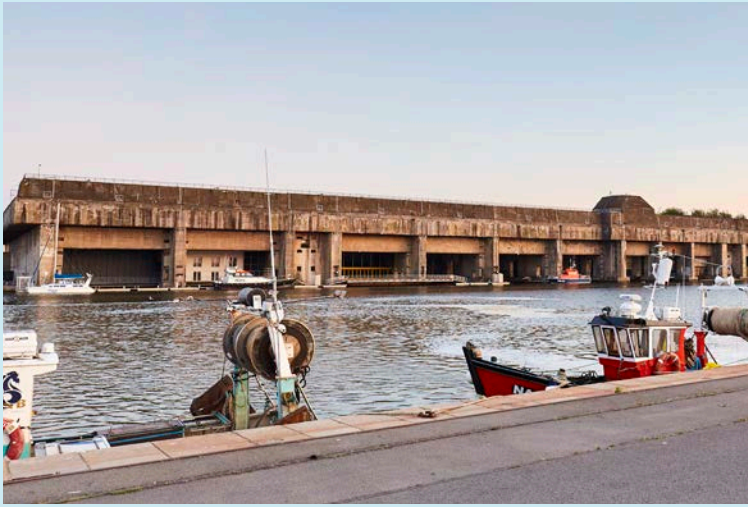


Office de Tourisme  
44611 Saint-Nazaire  
Base sous-marine 12 boulevard de la Légion d'Honneur  
02 40 91 68 68  
contact@saint-nazaire-tourisme.com  
saint-nazaire-tourisme.com

Entre Loire et Océan, Saint-Nazaire séduit par son équilibre entre dynamisme urbain, vie culturelle, nature préservée et douceur de vivre. Ville située au bord de l'estuaire, avec un centre-ville animé, un port emblématique, des plages et un riche patrimoine, elle surprend par sa diversité. À 15 minutes, le Parc naturel régional de Brière, labellisé réserve de Biosphère par l'UNESCO, vous invite à explorer le deuxième plus grand marais de France. Pour une escapade ou un séjour plus long, laissez-vous charmer par cette destination singulière et vivante, où il fait bon prendre le temps de vivre.

**Bienvenue à Saint-Nazaire Renversante**



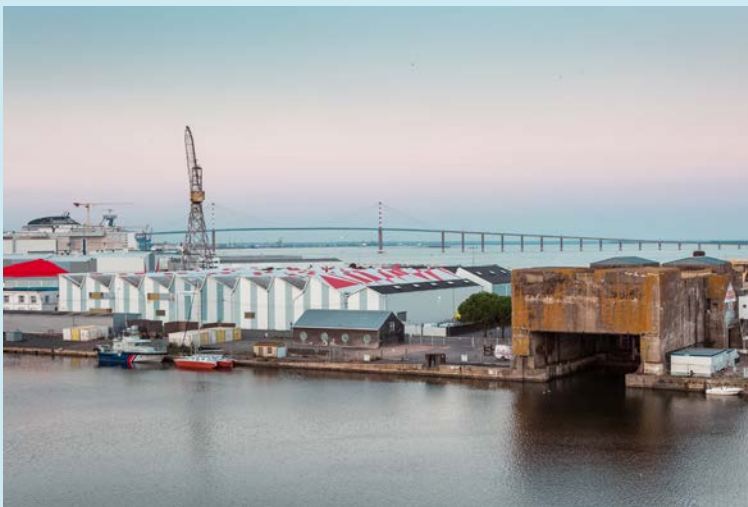


## 1 La Base sous marine

Construite pour les besoins de l'armée allemande pendant la Seconde Guerre mondiale, la base sous-marine est un lieu de mémoire incontournable. Aujourd'hui lieu culturel et touristique, elle accueille expositions, concerts, animations et abrite **Esca! Atlantique**, le musée dédié à l'histoire des paquebots transatlantiques.



- **Nouveau !** Jouer les aventuriers au Base Jump, un parcours type « accro-branche » inédit.
- Monter sur le toit et profiter du point de vue.
- Explorer la base avec un guide : visites guidées en saison en français et en anglais.



## 2 L'écluse fortifiée

Séparé de la Base sous-marine par le bassin de Saint-Nazaire, cet autre témoin de la Seconde Guerre mondiale accueille désormais le **sous-marin Espadon**, ainsi qu'**EOL Centre éolien**, centre d'interprétation immersif sur l'énergie éolienne en mer.



- **La terrasse panoramique**
  - Profiter du panorama inédit depuis le toit de l'écluse fortifiée.
  - Chercher l'emplacement parfait pour admirer la *Suite de triangles* de F. Varini. Cette anamorphose étonnante s'assemble à partir d'un point précis de la terrasse.



## 3 Le Petit Maroc

Le Petit Maroc, quartier historique de Saint-Nazaire, est accessible par plusieurs ponts et écluses. Né au 15<sup>e</sup> siècle et urbanisé au 19<sup>e</sup>, il est reconstruit après la guerre. **L'Écomusée**, le phare du **vieux môle** et le **parc Rive d'Estuaire** sont des lieux emblématiques de ce quartier.



- **Nouveau :** admirer la vue depuis le parc Rive d'Estuaire, balcon ouvert sur l'estuaire.



## 4 Les Chantiers de l'Atlantique

Ce site industriel impressionnant fait partie intégrante du paysage nazairien, témoin de son histoire et acteur majeur de son dynamisme. Ici, paquebots et navires innovants sont conçus grâce à des savoir-faire uniques. Des **visites guidées\*** permettent d'approcher au plus près des bateaux en construction.  
\* infos et réservation : [saint-nazaire-tourisme.com](http://saint-nazaire-tourisme.com)



Pratique	Stationnements
Mairie	Parking gratuit
Eglise	Parking payant
Marché	Flânerie commerciale
Toilettes publiques	
Loisirs/Culture	
Base sous-marine / Écluse fortifiée / Ecomusée	Aires de jeux gratuites
Lieux repères	ESTUAIRE (Œuvre Estuaire)
Points d'intérêts	
Balades et découvertes	
Vignette « Tintin »	Parc, bois et jardin
GR34	Point de vue
La Vélidéale	Boucle  Loire à vélo (16 km)
	Locations de vélos
	Kit entretien vélos



## 8 La place du Commando

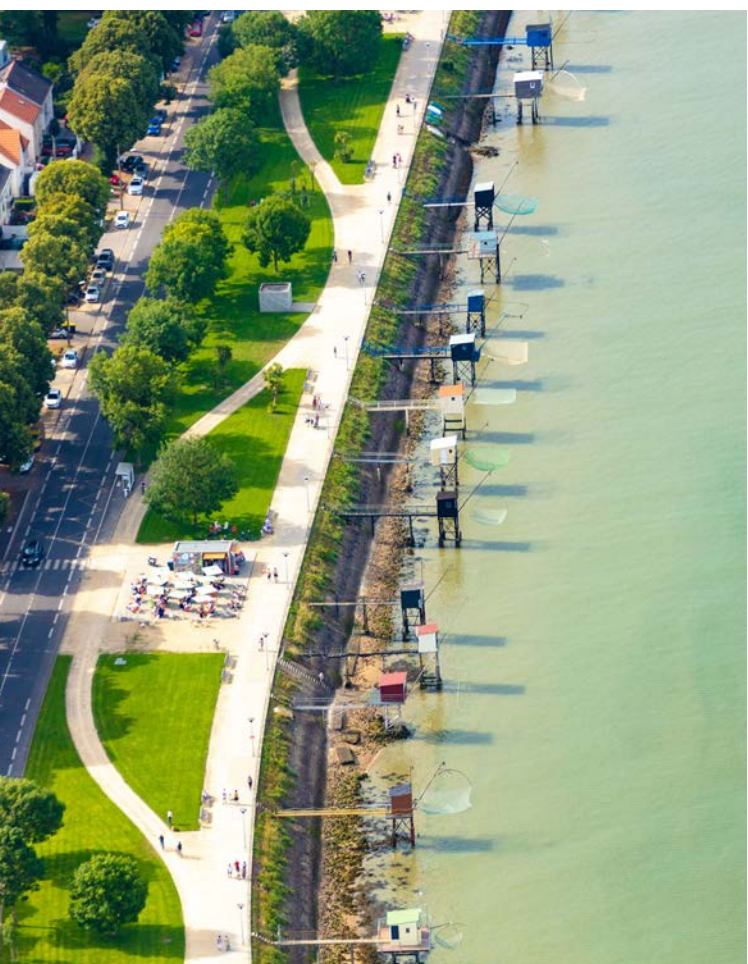
Lieu incontournable de la vie nazairienne avec une vue imprenable sur l'estuaire, la place du Commando c'est *the place to be\**. Un formidable lieu de rendez-vous pour se poser en terrasse, pique-niquer ou tout simplement admirer l'horizon les pieds dans le sable. La place vibre au rythme des couchers de soleil et des animations estivales.

\*l'endroit où il faut être



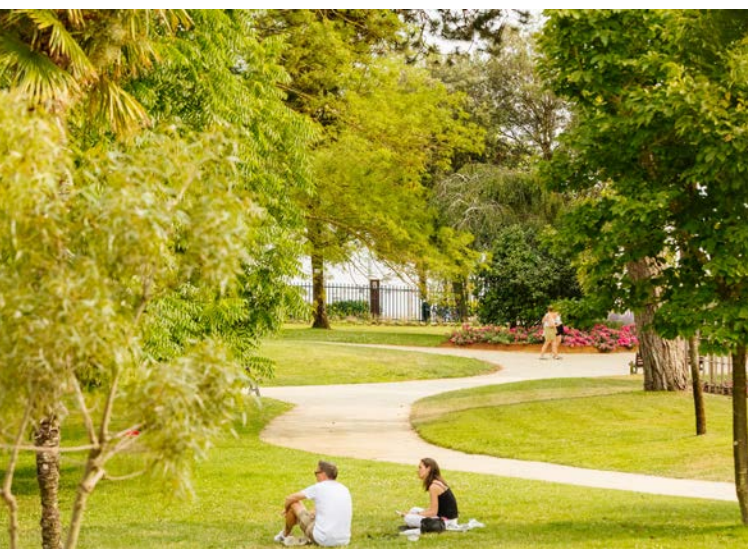
## 10 La Havane

Le **quartier de La Havane** vous plonge à la Belle Époque. Avec ses villas colorées et ses rues aux noms dépayés rappelant le passé transatlantique de la ville, c'est un des rares lieux préservés de la destruction lors de la Seconde Guerre mondiale. À découvrir lors de visites guidées.  
Renseignements sur [saint-nazaire-tourisme.com](http://saint-nazaire-tourisme.com).



## 9 Le Front de mer

Ce véritable balcon sur la mer surprend tous les nouveaux venus à Saint-Nazaire ! **Jeux de plage en bois**, **kiosques-café**s pour une halte gourmande, alignement photogénique des **pêcheries de Port Désiré**... Cette balade accessible de 3 km illustre à merveille l'art de vivre à la Nazairienne !



## 11 Le Jardin des Plantes et le Parc Paysager

Le **Jardin des Plantes** est ouvert en 1887. Ce balcon sur la mer est un véritable havre de paix avec sa roseraie et ses arbres majestueux. Un peu plus loin, le **Parc Paysager** accueille les promeneurs, familles et sportifs qui profitent des aires de jeux, du boudlrome, du **skatepark**, des allées ombragées et même de l'Aquaparc tout proche.

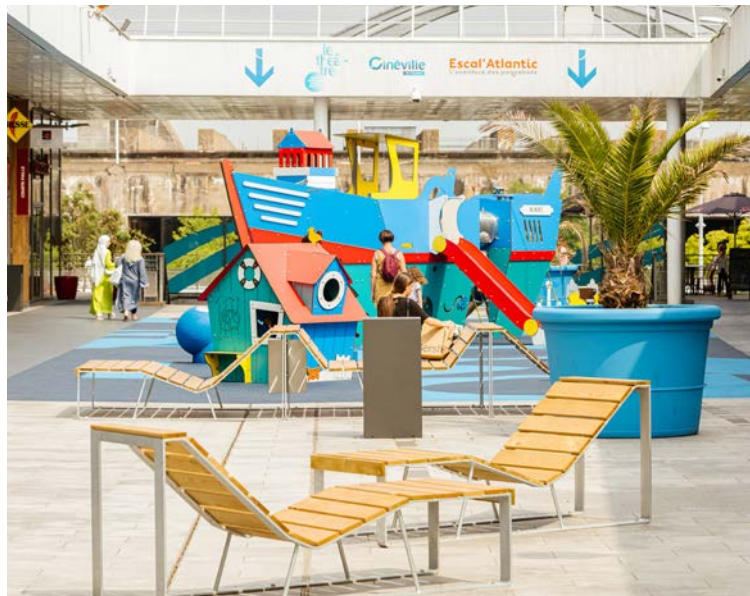
## 12 Villès-Martin

Tout juste réaménagé, cette portion de front de mer offre une belle échappée vers le large. Son phare emblématique, sa plage surveillée l'été, les jeux en bois et le bar de plage en font un lieu vivant et convivial.



## 6 Méan-Penhoët

**Méan et Penhoët**, 2 quartiers, historique et ouvrier, qui ont évolué tout d'abord autour du **petit port du Brivet** puis autour des **Chantiers navals**. La rue de Trignac relie aujourd'hui ces 2 quartiers. Depuis le Belvédère Jacques Hygelin, observez les portiques rouges et blancs en mouvement.



## 5 Le centre-ville

Pour faire du **shopping**, ou tout simplement flâner : direction le **Paquebot\***, la **rue de la Paix** et le **Ruban Bleu**. Ces espaces commerciaux à ciel ouvert regroupent boutiques intimistes, friperies, librairies et grandes enseignes. Pour les amateurs de produits frais et locaux, rendez-vous aux Halles centrales\*\*. Et pendant que les grands flânent, les petits profitent des aires de jeux aménagées spécialement pour eux.

\* avenue de la République

\*\* marchés : mardi, vendredi, samedi et dimanche.



- Découvrir l'architecture de la Reconstruction avec les visites Patrimoine. [saint-nazaire-musees.com](http://saint-nazaire-musees.com)
- Explorer la ville à la recherche de ses peintures murales et installations artistiques avec le dépliant Art en Ville\*.

\* disponible à l'Office de Tourisme



## 7 Saint-Marc-sur-Mer

Charmant quartier balnéaire, **Saint-Marc-sur-Mer** est apprécié pour ses plages pittoresques et son atmosphère tranquille. Décor du mythique film "Les Vacances de Monsieur Hulot" de Jacques Tati, c'est le lieu parfait pour une escapade détente en bord de mer.



- Profiter du marché nocturne, le mercredi en saison.



## 20 plages et criques...

...et le **GR34** qui permet de toutes les découvrir. Reliant les différentes plages, le célèbre « sentier des douaniers » longe le littoral jusqu'à Pornichet. En centre-ville, la **Grande plage** est idéale pour les familles. Le front de mer vous mène ensuite à la **plage de Villès-Martin** et son phare emblématique. La portion suivante est plus boisée, longeant criques et falaises. Ne manquez pas la **plage de Trébézy** avec ses pêcheries.

