

Nous vous invitons à venir exprimer vos talents en rejoignant une équipe de passionnés.



Situé dans la base sous-marine de Saint-Nazaire, Escal 'Atlantic est un parcours scénographié de 3 700 m<sup>2</sup>. Cet équipement touristique et culturel est une composante des offres de visite de Saint-Nazaire Renversante, identité de l'ensemble des visites valorisées par Saint-Nazaire Agglomération Tourisme. Il accueille environ 85 000 visiteurs par an.

### Les missions



#### **Vous êtes en capacité :**

- de travailler en collaboration avec différents services en fonction des sujets et des enjeux
- d'offrir une médiation de qualité à chaque public
- et de permettre à chaque visiteur se de s'approprier les patrimoines valorisés ?

**Bienvenue, vous êtes notre maillon indispensable dans l'accueil de nos visiteurs au sein d'Escal'Atlantic!**

Ce centre d'interprétation articule le récit de l'histoire des paquebots de ligne, des objets de collection et une immersion dans l'univers du voyage transatlantique.

**Dans ce contexte Musée de France, vous aurez le poste d'agent d'accueil et de médiation avec une spécialisation bar et tourisme d'affaire.**

La relation entre les publics, adultes, enfants en familles, en situation de handicap, en groupes constitués d'adultes ou de scolaires, et les contenus qui y sont proposés, est une dominante essentielle de la mission, dans le respect du travail scientifique et des process méthodologiques existants. Outre la visite guidée, pratique socle, vous êtes familier d'autres types de médiation : ateliers, parcours sensoriels, postées et volantes, etc, dans une approche intuitive et déductive.

#### **Vos missions seront les suivantes :**

- Accueillir, gérer le flux et d'orienter un public varié (public individuel, de groupe, scolaire...)
- Respecter et faire respecter les consignes de sécurité ainsi qu'assurer la surveillance des objets de collection
- Réaliser un renfort au bar avec le chef Barman :
  - o Prise de commande, préparation et service de boissons
  - o Intendance du bar (réassort et entretien)
  - o Gestion de la caisse
- Prendre en charge des événements d'affaires en lien avec la Chargée de tourisme d'affaires
  - o Effectuer la mise en place du matériel de réception nécessaire à l'évènement ainsi que l'accueil des prestataires externes
  - o Accueillir et accompagner les invités

#### **Au travers de ces missions, vous serez amené à :**

- Mettre la qualité au centre de vos actions
- Connaître les sujets fondamentaux, le parcours de visite et les contenus clefs de chaque espace



### Vos points forts :

#### Niveau de formation initiale :

- Formation en médiation du patrimoine et en tourisme et/ou expérience(s) significatives dans des sites touristiques et culturels au contact du public...

#### Savoir

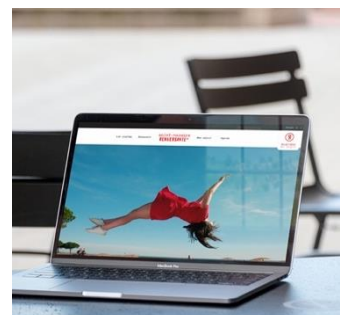
- Culture générale en histoire et/ou histoire de l'art et/ou géographie
- Connaissance des attentes des publics
- Maîtrise du français à l'oral
- Maîtrise de l'anglais et d'une autre langue appréciée

#### Savoir-faire

- Maîtrise des techniques de médiation et pédagogiques avec différents publics
- Rigueur méthodologique
- Capacité à s'exprimer en public avec aisance
- Capacités de synthèse et de restitution
- Capacité à travailler en équipe
- Savoir référer et s'intégrer dans une relation hiérarchique et/ou fonctionnelle.

#### Savoir-être

- Forte aptitude à travailler en équipe
- Sens des responsabilités
- Fortes capacités d'adaptation
- Sens de l'écoute, goût de la transmission et du dialogue, diplomatie
- Esprit d'ouverture et de curiosité
- Disponibilité
- Dynamisme
- Tenue et langage corrects indispensables



## Conditions



- **CDI. Poste à pourvoir à compter du 4 décembre**
- Lieu : Saint-Nazaire
- Temps plein 35 heures par semaine, avec modulations si besoin, deux jours de repos hebdomadaire
- Travail le week-end et jours fériés
- Rémunération selon la convention collective des Espaces de loisirs et d'attractions et culturels, niveau Employé,
- Avantages : 6 semaines de congés payés, tickets restaurants au bout de trois mois d'ancienneté pris en charge à 60 % par l'entreprise ; mutuelle d'entreprise à couverture famille prise en charge à hauteur de 70% Plan d'épargne retraite obligatoire à partir d'un an d'ancienneté
- Tenue (fournie et entretenue par l'employeur) à porter pour être identifié par les visiteurs



### Candidature

Lettre de motivation et CV à adresser par email à l'attention de M. Pierre SABOURAUD l'adresse suivante [cv@saint-nazaire-tourisme.com](mailto:cv@saint-nazaire-tourisme.com)

**Saint-Nazaire Agglomération Tourisme** est une entreprise spécialisée dans le tourisme et le patrimoine à Saint-Nazaire et en Brière. Elle assure la promotion de la destination Saint-Nazaire RENVERSANTE. Elle exploite également les sites de visite et marques suivantes : sous-marin Espadon, Escal'Atlantic, Ecomusée, EOL - Centre éolien, Office de Tourisme de France®, les visites des Chantiers de l'Atlantique, d' AIRBUS, du Grand port maritime...