



Nous vous invitons à venir exprimer vos talents en rejoignant une équipe de passionnés.



Saint-Nazaire Agglomération Tourisme réunit une trentaine de métiers au service de ses trois missions : le développement touristique de l'agglomération, la gestion et la valorisation de sites et de lieux de visite, la conservation et la mise en valeur du patrimoine.

Dans ce cadre, **au service du patrimoine et des visiteurs**, venez exprimer vos compétences **pour l'Écomusée de Saint-Nazaire et Escal'Atlantic**.

Les missions



Vous êtes en capacité :

- **de travailler en collaboration avec différents services en fonction des sujets et des enjeux**
- **d'offrir une médiation de qualité à chaque public**
- **et de permettre à chaque visiteur de s'approprier les patrimoines valorisés ?**

Bienvenue, vous êtes notre maillon indispensable dans l'accueil de nos visiteurs au sein d'Escal'Atlantic et de l'Ecomusée!

Escal'Atlantic est un centre d'interprétation où s'articule le récit de l'histoire des paquebots de ligne, des objets de collection et une immersion dans l'univers du voyage transatlantique.

L'Ecomusée répond à une double mission : celle d'un Musée de France et celle de la valorisation du patrimoine de paquebots de l'histoire de la ville de Saint-Nazaire.

Dans ce contexte Musée de France, vous aurez le poste d'agent d'accueil, de médiation et surveillance sur ces 2 sites.

La relation entre les publics, adultes, enfants en familles, en situation de handicap, en groupes constitués d'adultes ou de scolaires, et les contenus qui y sont proposés, est une dominante essentielle de la mission, dans le respect du travail scientifique et des processus méthodologiques existants. Outre la visite guidée, pratique socle, vous êtes familier d'autres types de médiation : ateliers, parcours sensoriels, postées et volantes, etc, dans une approche intuitive et déductive.

Vos missions seront les suivantes :

- Accueillir, informer et orienter un flux de visiteurs varié
- Prendre en charge un public en situation de handicap, en groupe (scolaires, adultes) ...
- Respecter et faire respecter les consignes de sécurité
- Assurer la surveillance des objets de collection
- Savoir expliquer le fonctionnement et le contenu des dispositifs multimédias et autres
- Participer à l'organisation et à la coordination des actions patrimoine sur les sites

Au travers de ces missions, vous serez amené à :

- Mettre la qualité au centre de vos actions
- Connaître les sujets fondamentaux, les parcours de visite et les contenus clefs de chaque espace.



Vos points forts :

Niveau de formation initiale :

- Formation en médiation du patrimoine et en tourisme et/ou expérience(s) significatives dans des sites touristiques et culturels au contact du public...

Savoir

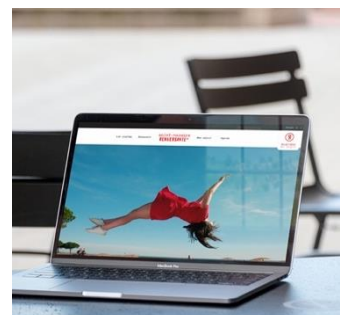
- Culture générale en histoire et/ou histoire de l'art et/ou géographie
- Connaissance des attentes des publics
- Maîtrise du français à l'oral
- Maîtrise de l'anglais et d'une autre langue appréciée

Savoir-faire

- Maîtrise des techniques de médiation et pédagogiques avec différents publics
- Rigueur méthodologique
- Capacité à s'exprimer en public avec aisance
- Capacités de synthèse et de restitution
- Capacité à travailler en équipe
- Savoir référer et s'intégrer dans une relation hiérarchique et/ou fonctionnelle.

Savoir-être

- Forte aptitude à travailler en équipe
- Sens des responsabilités
- Fortes capacités d'adaptation
- Sens de l'écoute, goût de la transmission et du dialogue, diplomatie
- Esprit d'ouverture et de curiosité
- Disponibilité
- Dynamisme
- Tenue et langage corrects indispensables



Conditions



- **CDI. Poste à pourvoir à compter du 4 décembre**
- Lieu : Saint-Nazaire
- Temps plein 35 heures par semaine, avec modulations si besoin, deux jours de repos hebdomadaire
- Travail le week-end et jours fériés
- Rémunération selon la convention collective des Espaces de loisirs et d'attractions et culturels, niveau Employé,
- Avantages : 6 semaines de congés payés, tickets restaurants au bout de trois mois d'ancienneté pris en charge à 60 % par l'entreprise ; mutuelle d'entreprise à couverture famille prise en charge à hauteur de 70%
- Plan d'épargne retraite obligatoire à partir d'un an d'ancienneté
- Tenue (fournie et entretenue par l'employeur) à porter pour être identifié par les visiteurs



Candidature

Lettre de motivation et CV à adresser par email à l'attention de M. Pierre SABOURAUD l'adresse suivante cv@saint-nazaire-tourisme.com

Saint-Nazaire Agglomération Tourisme est une entreprise spécialisée dans le tourisme et le patrimoine à Saint-Nazaire et en Brière. Elle assure la promotion de la destination Saint-Nazaire RENVERSANTE. Elle exploite également les sites de visite et marques suivantes : sous-marin Espadon, Escal'Atlantic, Ecomusée, EOL - Centre éolien, Office de Tourisme de France®, les visites des Chantiers de l'Atlantique, d' AIRBUS, du Grand port maritime...